



Hygienekonzept Spielbetrieb

SV Heselwangen 1906 e.V. - Abteilung Fußball

Ansprechpartner beim SV Heselwangen

Hygienebeauftragter

1. Vorstand

Hartmut Landbeck

Tel.: 0177/2146491

E-Mail: vorstand@sv-heselwangen.de

Hygienebeauftragter (Vertretung)

2. Vorstand

Michael Karl

Tel.: 0179 / 9139223

E-Mail: vorstand@sv-heselwangen.de

Abt. Fußball - Aktive Herren

Thomas Zeeb

Tel.: 0173/1981423

E-Mail: fussball@sv-heselwangen.de

Abt. Fussball - Jugendleiter

Hans-Helmut Berszuck

Tel.: 0170/6876242

E-Mail: jugend@sv-heselwangen.de

Allgemeine Vorbemerkung / Grundsätze

Am 1. Juli 2020 ist in Baden-Württemberg die Verordnung des Kultusministeriums und des Sozialministeriums über die Sportausübung (Corona-Verordnung Sport – CoronaVO Sport) in Kraft getreten. Diese sieht weitere Lockerungen für den Sport vor, die sowohl Training als auch Sportwettkämpfe und Sportwettbewerbe ohne Wahrung eines Mindestabstandes unter bestimmten Voraussetzungen wieder zulassen.

Das nachstehende Hygienekonzept ist auf Grundlage des Hygienekonzept für Amateurfußball in Baden-Württemberg mit Stand 10.07.2020 entstanden.

Der Schutz der Gesundheit steht über allem und öffentlich-rechtliche Vorgaben und Verordnungen sind immer vorrangig zu betrachten. An sie muss sich der Sport und damit jeder im Verein streng halten.

Die Teilnahme am Training und/oder Spiel ist grundsätzlich freiwillig. Alle Trainingseinheiten und Freundschaftsspiele werden als Freiluftaktivität durchgeführt, da das Infektionsrisiko durch den permanenten Luftaustausch verringert wird.

Corona-Warn-App

Das Corona-Virus beeinträchtigt seit Monaten unseren Alltag. Mit Hilfe der Corona-Warn-App der Bundesregierung soll es weiter eingedämmt und der Weg zurück in die Normalität geebnet werden. Die Fußballverbände in Baden-Württemberg machen sich gemeinsam mit dem DFB für die Anwendung der App stark. Die App gibt es zum Download im App Store und bei Google Play. Der SV Heselwangen unterstützt diese Vorgehensweise.

Allgemeine Hygiene- und Distanzregeln

- Grundsätzlich gilt das Einhalten des Mindestabstands (1,5 Meter) in allen Bereichen außerhalb des Spielfelds (Zonen 2 und 3). Ausnahmen sind anhand lokaler behördlicher Verordnungen auszurichten.
- In Trainings- und Spielpausen ist der Mindestabstand auch auf dem Spielfeld (Zone 1) einzuhalten.
- Körperliche Begrüßungsrituale (z.B. Händedruck/Umarmungen) sind zu unterlassen.
- Beachten der Hust- und Nies-Etikette (Armbeuge oder Einmal-Taschentuch).
- Empfehlung zum Waschen der Hände mit Wasser und Seife (mindestens 30 Sekunden) und/oder Desinfizieren der Hände.
- Unterlassen von Spucken und von Naseputzen auf dem Spielfeld.
- Mitbringen eigener Getränkeflasche, die zu Hause gefüllt wurde. Der SVH stellt kein Mineralwasser für die den Trainings- und Spielbetrieb. Ausnahme betrifft die Schiedsrichter
- Kein Abklatschen, In-den-Arm-nehmen und gemeinsames Jubeln.

Gesundheitszustand

Zutrittsverbot zum Gelände gilt bei:

- Liegt eines der folgenden Symptome vor, muss die Person dringend zu Hause bleiben bzw. einen Arzt kontaktieren: Husten, Fieber (ab 38° Celsius), Atemnot, Erkältungssymptome.
- Die gleiche Empfehlung liegt vor, wenn Symptome bei anderen Personen im eigenen Haushalt vorliegen.
- Bei positivem Test auf das Coronavirus SARS-CoV-2 im eigenen Haushalt muss die betreffende Person mindestens 14 Tage aus dem Trainings- und Spielbetrieb genommen werden. Aktuelle Empfehlungen gehen sogar in Richtung vier Wochen.
- Bei allen am Training/Spiel Beteiligten wird vorab der aktuelle Gesundheitszustand erfragt werden.

Minimierung der Risiken in allen Bereichen

- Es ist rechtzeitig zu klären, ob Teilnehmende am Training/Spiel einer Risikogruppe (besonders Ältere und Menschen mit Vorerkrankung) angehören.
- Auch für Angehörige von Risikogruppen ist die Teilnahme am Training von großer Bedeutung, weil eine gute Fitness vor Komplikationen der Covid-19-Erkrankung schützen kann. Nicht zuletzt für sie ist es wichtig, das Infektionsrisiko bestmöglich zu minimieren.
- Fühlen sich Trainer oder Spieler aus gesundheitlichen Gründen unsicher in Bezug auf das Training oder eine spezielle Übung, sollten sie auf eine Durchführung verzichten

Organisatorische Maßnahmen

- Ansprechperson (Hygienebeauftragter): Hartmut Landbeck und Michael Karl (Vertretung)
- Überall, wo es zu Warteschlangenbildung kommen kann, werden entsprechende Markierungen zur Abstandswahrung angebracht und ggf. sorgen Ordner für die Einhaltung der Abstandsregel.
- Das Sportgelände wird in 3 Zonen unterteilt und darüber der Zutritt geregelt.
- Vereinsmitarbeiter, Trainer und Spieler werden in die Vorgaben des Hygienekonzepts und die Maßnahmen des Vereins eingewiesen.
- Informationen werden im Vorfeld auch an gegnerische Mannschaften und die Schiedsrichter verteilt.
- Das Hygienekonzept und weitere Informationsplakate werden sichtbar für auf dem Gelände ausgehängt.
- Die jeweiligen Ordner achten auf die Einhaltung der Regeln (vor allem auf die Abstandsregel von 1,50 m) während des Spielbetriebs.
- Der Zuschauerbereich (Zone 3) wird mit entsprechenden Markierungen sichtbar abgegrenzt.
- Der Umkleidebereich (Zone 2) bleibt für die Zuschauer geschlossen.
- Die Sportstätte wird ausreichend mit Desinfektionsmöglichkeiten, vor allem vor dem Betreten des Sportgeländes, ausgestattet (Standorte: Vor und in den Umkleidekabinen, Sanitärbereich und Gastronomiebereich / bei den Registrierstationen / Übergang Parkplatz auf Gelände).
- Über eine Beschilderung wird der Zuschauerbereich (Zone 3) in „Heim“ und „Gast“ getrennt.
- Alle Oberflächen und Gegenstände werden während des Spielbetriebs regelmäßig gereinigt.

Registrierung der Zuschauer und Zuschaueranzahl

- Strikte Kontrolle und Einhaltung der zulässigen Zuschauerzahlen (derzeit und bis 31.7.2020 = 100)
- Am Zugang zum Sportgelände stehen Registrierstationen zur Verfügung
- Jeder Zuschauer muss auf einer Karte das Datum, Zeitraum, Name, Adresse und Telefonnummer angeben
- Diese Karte wird in eine verschlossene Box eingeworfen, damit der Datenschutz gewährleistet ist.
- Der Vorstand des SV Heselwangen bewahrt diese Karten 28 Tage auf und vernichtet die Karten im Anschluss an diese Frist sofern kein Corona-Verdacht vorliegt.
- Sollten die Kontaktdaten zwecks der Nachverfolgung benötigt werden, werden diese Adresskarten an das zuständige Amt übermittelt.
- Um Warteschlangen zu vermeiden werden mehrere Registrierstationen mit ausreichendem Abstand bereitgestellt. Zudem sollen Abstandsmarkierungen die Abstandsregeln sicherstellen.
- In Warteschlangen wird das Tragen eines Mund-Nasen-Schutzes empfohlen.
- Zuschauer, welche ihre Kontaktdaten nicht erheben lassen, wird der Zutritt verweigert.

Benutzung der Umkleidekabinen

- Der Aufenthalt in den Kabinen ist auf ein notwendiges Minimum zu beschränken.
- Keine Mannschaftsansprachen in der Kabine durchführen. Diese sind im Freien, unter Einhaltung des Mindestabstands, durchzuführen. Auf eine persönliche Vorstellung der Schiedsrichter in der Mannschaftskabine wird verzichtet.
- Es wird dringend empfohlen, in den Kabinen (Umkleidebereich) einen Mund-Nasen-Schutz zu tragen.
- Kabinen sollten nach jeder Nutzung gründlich (Empfehlung 10 Minuten) gelüftet werden. Ggf. hierfür eine verantwortliche Person benennen.
- Die Kabinen sind regelmäßig zu reinigen (täglich), bei mehreren Spielen am Tag ggf. auch zwischen den Nutzungen.
- SV Heselwangen benutzt die Umkleideräume im „Vereinsheim“
- Die Gastmannschaften benutzt die „regulären Umkleideräume“
- Die „regulären Umkleideräume“ und die Räumlichkeiten im „Vereinsheim“ sind getrennt voneinander und bieten unterschiedliche Zutrittsmöglichkeiten
- Pro Kabine sind max. 10 Personen gleichzeitig zugelassen. Ein Mindestabstand von 1,5 Metern ist einzuhalten. Hierfür werden Kabinen zeitlich versetzt genutzt.

Duschen/Sanitärbereich

- Abstandsregeln gelten auch in den Duschen.
- Im Duschbereich sind max. 2 Personen gleichzeitig zugelassen. Ein Mindestabstand von 1,5 Metern ist einzuhalten. Hierfür wird der Duschbereich zeitlich versetzt genutzt.
- Die sanitären Anlagen sind regelmäßig (täglich) zu reinigen, bei mehreren Spielen am Tag ggf. auch zwischen den Spielen.
- Es wird empfohlen, wenn möglich zu Hause zu Duschen.
- Das betreten der Toilette ist max. für eine Person erlaubt.
- Die Befüllung der Handwaschgelegenheiten, Handdesinfektionsmittel und Papierhandtücher wird regelmäßig durchgeführt.

Freigabe / Bearbeitung des Spielberichtsbogen

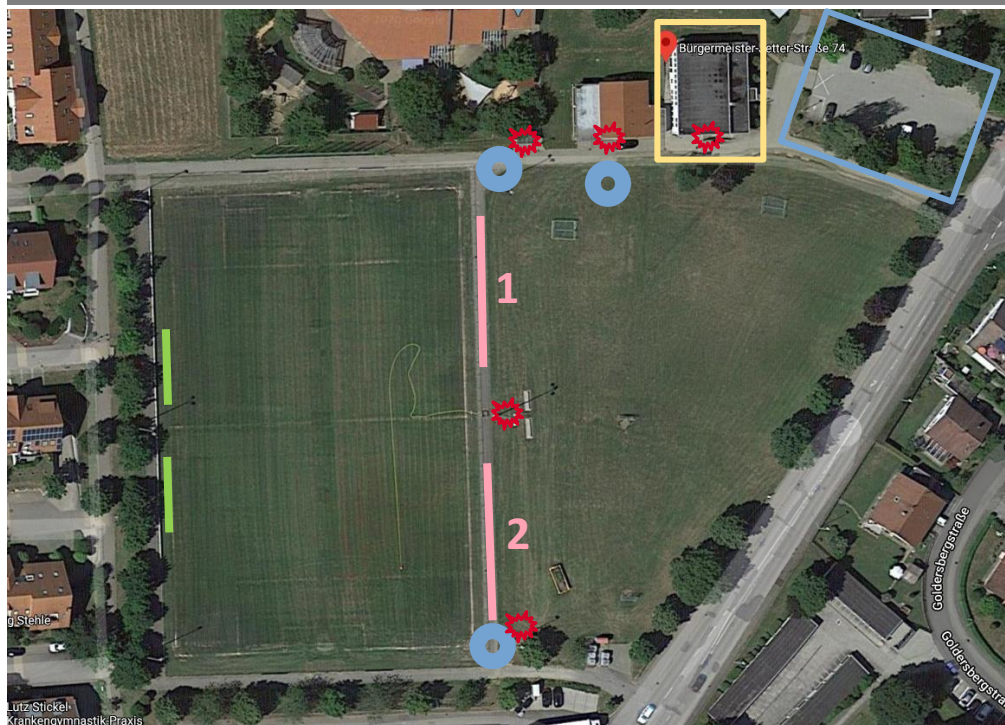
- Es wird empfohlen, dass die Gastmannschaft die Freigabe des Spielberichtsbogen über ein eigenes mobiles Gerät bzw. vor der Anreise nach Heselwangen durchführt
- Der SV Heselwangen meldet nach Spielende das Spielergebnis im DFBnet
- Die Bearbeitung des Spielberichtsbogen nach Spielende durch den Schiedsrichter erfolgt über ein eigenes mobiles Gerät bzw. im Nachgang von Zuhause aus

- Klare und strikte Trennung von Sport- und Gastronomie-Bereich (z.B. durch Absperrbänder).
- Für gastronomische Angebote/Bereiche gelten die allgemeinen Vorgaben der Corona-Verordnung!
- Es werden im Gastrobereich Anwesenheitslisten geführt.
- In Warteschlangen wird das Tragen eines Mund-Nasen-Schutzes empfohlen.
- Abstandsmarkierungen und Wegweiser zur Einhaltung des Abstandsgebotes werden angebracht.
- **Maßnahmen zur Sicherstellung des spezifischen Schutzes der Arbeitnehmer** im Ergebnis der Gefährdungsbeurteilung nach Arbeitsschutzgesetz.
 - Es wird für Personen, die im Gastrobereich tätig sind, entsprechende Infektionsschutzmaterialien wie Handwaschmittel, nicht wiederverwendbare Papierhandtücher, ausreichende Anzahl an Mund-Nasen-Schutz, Einweghandschuhe und Desinfektionsmittel bereitgestellt. Zusätzlich besteht die Möglichkeit zum Händewaschen.
 - Diese Personen sind verpflichtet einen Mund-Nasen-Schutz zu tragen
 - Eingesetzte Gegenstände werden regelmäßig gereinigt und desinfiziert.
 - Eine Freiwilligkeit der Wiederaufnahme zur Arbeit sollte im Vorfeld abgeklärt werden.
- Im Thekenbereich ist ein Spuckschutz angebracht.
- Es wird rechtzeitig geprüft, ob Personen einer Risikogruppe (besonders Ältere und Menschen mit Vorerkrankung) angehören. Zum Schutz dieser Personen, werden keine Personen aus Risikogruppen im Gastrobereich tätig sein.
- Die Personenzahl ist auf vier Personen im Küchenbereich/Thekenbereich beschränkt, sodass der Abstand von 1,5 Meter eingehalten werden kann.
- Für die Personen im Küchenbereich/Thekenbereich gilt Mund-Nase-Schutz-Pflicht.
- Die Räumlichkeiten des Küchenbereichs werden einmal pro Stunde gelüftet.
- Arbeitsflächen werden jede Stunde gereinigt.
- Im Küchenbereich sind nur akkreditierte Personen zugelassen, die die Einweisung zum Betrieb in der Küche erhalten haben. Diese Einweisung wird durch den Hygienebeauftragten oder einem von diesem ausgewiesenen Vertreter durchgeführt

Einteilung des Sportgelände in verschiedene Zonen

Zone 1: Spielfeld	Zone 2: Umkleidebereich	Zone 3: Zuschauerbereich
<ul style="list-style-type: none"> – Registrierung über den offiziellen Spielberichtsbogen 	<ul style="list-style-type: none"> – Registrierung über den offiziellen Spielberichtsbogen – Zu dieser Zone zählen Umkleideräume, Sanitärbereich und Duschbereich 	<ul style="list-style-type: none"> – Registrierung über feste Registrierstationen (siehe Plan) – Max. 100 Zuschauer – Prüfung der Zuschaueranzahl bei Registrierung
<ul style="list-style-type: none"> – Außerhalb des Spielfeld muss die Abstandsregelung (1,50m) eingehalten werden – Die Mannschaften kommen und gehen getrennt auf das Spielfeld (vorherige zeitliche Abstimmung durch die Trainer) – Kein gemeinsames Einlaufen – Auf dem Weg von der Umkleidekabine zum Spielfeld gilt für die Spieler Mund-Nasen-Schutz-Pflicht 	<ul style="list-style-type: none"> – Die Abstandsregelung muss sowohl in den Umkleideräumen, Sanitärbereichen als auch in den Duschen eingehalten werden – Auf den Weg vom Spielfeld in den Umkleidebereich muss ebenfalls der Abstand eingehalten werden – In den Kabinen (Umkleidebereich) muss ein Mund-Nasen-Schutz getragen werden. – Pro Kabine sind max. 10 Personen gleichzeitig zugelassen. Zeitversetzter Zugang. 	<ul style="list-style-type: none"> – Auf dem Weg zum Zuschauerplatz ist ein Mund-Nasen-Schutz zu tragen – Die Ordner sind verantwortlich für die Einhaltung des Mindestabstands – Die Abstandsregelung (1,50m) muss eingehalten werden.
<ul style="list-style-type: none"> – Kein Abklatschen – Kein In-den-Arm-Nehmen – Kein gemeinsames Jubeln – Keine Rudelbildung 	<ul style="list-style-type: none"> – Aufenthalt auf ein Minimum reduzieren – Keine Besprechungen in den Umkleideräumen – Halbzeitbesprechung ebenfalls im freien – Regelmäßig Lüften der Räume 	<ul style="list-style-type: none"> – Fanbereich Heim (siehe Plan) – Fanbereich Gast (siehe Plan) – Das Auf-/Anbringen von Markierungen unterstützt bei der Einhaltung des Abstandsgebots – Wegführungen und Schilder werden angebracht

Lageplan SV Heselwangen



- Parkplatz
- Registrierungsstationen inkl. Desinfektion
- Umkleidebereich
- 1 Zuschauerbereich „Heim-Fans“
- 2 Zuschauerbereich „Gäste-Fans“
- Auswechselbank Heim und Gast
- ⚙ Aushang Hygienekonzept und/oder Infoplakate